



Eine Boxgröße zu Besuch auf der Angerer Alm (v. li.): Claudia Magerle – Chefin unserer Kinderschule – Zlatan, Annemarie Foidl, Vitali Klitschko



Unser Florian, stolzer Papa der kleinen Anna!



Fröhlicher Schischulnachwuchs! Der schönste Grund, mal Pause von der Schischule zu machen: Theresa, Tochter unserer langjährigen Bürochefin Maria.



Alle Jahre wieder eine adventliche Freude: Hans, Robert, Lois und Arthur – vier Anklöpfler wie aus dem Bilderbuch!



Im Aussichtspavillon hoch über der romantischen Donau kochte Österreichs Gourmet-Köchin (und bekennender Tirolfan!) Liesl Wagner-Bacher (re.) ausnahmsweise nicht selbst.

CAFE-KONDI TOREI

Rainer

Seit 1919

DER TRADITIONSREICHE TREFFPUNKT IM HERZEN ST. JOHANNS

- Das Haus der 100 Kuchenspezialitäten
- Hausgemachte Torten- und Eisspezialitäten.
- Große Sonnenterrasse

und am Abend . . .

Tanz und Stimmung mit int. Showkapellen

Live-Musik täglich ab 20.30 Uhr

Täglich geöffnet ab 7.30 Uhr früh – durchgehend warme Küche · Tel. 05352/62235

13. ITS-EDELWEISS-GOLFTROPHY 2009

Am 10. September 2009 fand die dreizehnte Auflage des alljährlichen Sommerhöhepunktes der ITS-Sport & Fun (Interessensvereinigung der Tiroler Schischulunternehmer) in Pertisau am Achensee statt. Freunde aus Wirtschaft, Sport, Kultur und zahlreiche Schischulleiter mit ihren Teams folgten der Einladung.

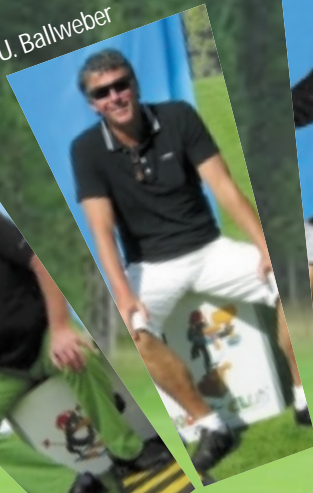
Die Siegestrophäe ging dieses Jahr nach Obergurgl an die Mannschaft von Schischulleiter Thomas Giacomelli.

Die Mannschaft der Schischule St. Johann belegte den hervorragenden 8. Platz von insgesamt 35 Schischul-Teams.

Sascha Akin



U. Ballweber



Dr. Rommy Graf



Promiwirt
Hannes Unterrainer



Kuni Porsche (re.)
und Christina
Arpe-Ballweber bei der
Präsentation
des neuen Porsche
Panamera
in Salzburg-Anif



PORSCHE

Porsche Zentrum Salzburg

Alpenstraße 175
5020 Salzburg
Herr Stefan Rettenbacher
Tel.: 0662/61 99-5539

www.porschealpenstrasse.at

**Ein Novum in der Premiumklasse:
Sportwagentechnologie. Nehmen Sie 4 Mal Platz.**

Jetzt bei uns. Der neue Panamera.

Ein Beispiel: das 7-Gang Porsche Doppelkupplungsgetriebe (PDK). Seine extrem schnellen und kaum spürbaren Gangwechsel ohne Zugkraftunterbrechung ermöglichen noch sportlicheres und zugleich komfortables Fahren – bei geringem Verbrauch.

Kraftstoffverbrauch Panamera Turbo mit PDK: 12,2 l/100 km. CO₂-Emission: 286 g/km.

DER HERR DER LÜFTE



Michi Rass

Michi fliegt und fliegt . . . von Erfolg zu Erfolg!

Im Sommer tauscht Michi Rass den weißen Schnee gegen den blauen Himmel.

Inzwischen selbst geprüfter Segelflugehrer, errang er heuer den Vize-Staatsmeistertitel und qualifizierte sich damit fix für die Weltmeisterschaften 2010.

Höhepunkt der heurigen Saison aber war der 11. Platz bei der Europameisterschaft in Nitra, Slowakei. Mit einem Flugzeug von 27 m Spannweite startete er in der offenen Klasse und absolvierte bei schwierigsten Verhältnissen Flüge von über 600 Kilometer. Eine gelungene Generalprobe für die kommende WM.

Wir wünschen ihm weiterhin „Glück ab, gut Land“!

Am Start zu den Staatsmeisterschaften
2009-10-20

Michi im Endanflug über Mariazell

Das österreichische Nationalteam im
Segelflug (Michi 5.v.re.)



Die Internet-Plattform **Club „Top-of-the-Mountains“** ist ein attraktiver, umfassender Service rund um den Bergurlaub. Dieser Club bietet ein modernes, vielfältiges und informatives Programm mit einer inzwischen großen Anzahl von Mitgliedern, wie Hotels, Restaurants, Nightlife, Golfplätzen, Sport&Rent, Skigebieten, Skischulen und vieles mehr. Die Plattform informiert über Events, Trends und die interessantesten Hotspots der Berge.

Seit diesem Winter präsentiert sich auch die Schischule St.Johann als Mitglied in diesem „fetzigen“ Forum des Club Top-of-the-Mountains und gehört somit nun auch zu den „Besten der Berge“.



**FRED'S
MALEREI**

Vollwärmeschutz - Fassadengestaltung - Trockenbau
Blechdachbeschichtung

6380 St. Johann Tel. 05352/65103 · 6383 Erplendorf Tel. 05352/8333
6384 Waidring Tel. 0664/3002018



6380 St. Johann in Tirol · Kaiserstraße 13A
Tel. 0664/5050001 oder 0664/5819652
E-mail: michael.rass@aon.at

Öffnungszeiten: Mo.–Fr 9.00–21.00 Uhr, Sa. 9.00–17.00 Uhr

DER KLEINE LUKE UND DAS SNOWBOARD



Eigentlich wollte der kleine Luke, der ohne Unterarme und Unterschenkel zur Welt kam, nur ein Foto auf einem „coolen“ Snowboard für seine Freunde in Holland machen lassen. Mit dem kleinsten Board, das er finden konnte, fuhr Schischulleiter Ulli Ballweber am Abend zu ihm ins Hotel. Der kleine Kerl strahlte über das ganze Gesicht und konnte es kaum bis zum Fototermin am nächsten Morgen erwarten. Ein wunderschöner Wintertag brach an. Kaum spürte Luke das Snowboard unter seinem Körper, war das Fotografieren Nebensache: Er wollte fahren! Zuerst vorsichtig, dann immer mutiger, meisterte er unter Anleitung der erfahrenen Schi-lehrerin Erika seinen ersten kleinen Hang. Als Ulli am Nachmittag zu Besuch kam, traute er seinen Augen nicht! Mit einer unglaublichen Geschicklichkeit und Körperbeherrschung gelang es Luke immer besser, mit dem ungewohnten Gerät Freundschaft zu schließen. Am Ende der Skiwoche bekam Luke beim Kinderschirennen sogar eine Medaille und eine Urkunde – und von seinen Eltern das Versprechen, im nächsten Jahr wieder Snowboarden zu dürfen.

Seine kleinen Freunde in Holland dürften nicht schlecht gestaunt haben, als er ihnen stolz die Fotos präsentierte!



LAND  GUT
FURTHERWIRT

FAMILIOTEL KITZBÜHELER ALPEN

Ihr Einkehrschwung an der
Langlaufloipe.

Eigenes Bobo-Land!
Betreut von der
Schischule St. Johann
in Tirol



www.furtherwirt.at



EIN „INTERNATIONALER TIROLER“ ALS NEUER CHEF

Seit Mai 2009 ist Mag. Johannes Gasteiger an der Spitze der St. Johanner Bergbahnen. Der langjährige Geschäftsführer Dr. Ingo Karl ist in den Ruhestand gewechselt, wird aber weiterhin als Mitglied im Aufsichtsrat präsent sein. Der gebürtige Tiroler Gasteiger ist 1963 geboren, verheiratet und studierte Betriebswirtschaft in Innsbruck und in Santa Barbara, USA.

Seine internationale Bankkarriere begann er 1989 bis 94 bei der Citibank in Wien und New York, dann arbeitete er in Holland und Tschechien für die ING Group, bis er im Jahr 2000 Geschäftsführer bei SUFAG wurde, wo man Beschneigungsanlagen herstellt. Hier kamen auch die ersten Kontakte mit den Seilbahnen zustande. Was ihn nach einer so bewegten Laufbahn nun nach St. Johann lockte, begründet der neue Geschäftsführer so:

„Es zieht einen Tiroler einfach immer wieder zurück in die Berge und in unsere schöne Landschaft, wo ich auch mit Begeisterung Sport betreibe“!

Dem Gast bei den Bergbahnen sollen im Winter breite, bestens gepflegte Pisten auf der schneesicheren Seite des Kitzbüheler Horns geboten werden – das ist Sport-Genuss am Kitzbüheler Horn.

Insgesamt stehen den Wintersportlern 60 Pistenkilometer aller Schwierigkeitsgrade zur Verfügung. Auch wenn der Winter mal Pause macht, können Sie, dank der modernsten Beschneigungsanlage Österreichs, Ihren Winter in vollen Schwüngen genießen. Schneller Transport ohne lange Wartezeiten, gekrönt von der faszinierenden Bergkulisse, das sind Garantien für einen entspannenden Skitag. Regionale Köstlichkeiten in unseren 18 gemütlichen Skihütten machen die Einkehr zu einem besonderen Erlebnis.

Der neue Bergbahnchef wünscht allen Besuchern von St. Johann/Oberndorf einen erholsamen Urlaub in unserer Region!



Mag. Johannes Gasteiger



Pisten-
präparierung
in Perfektion



Kitzbüheler Alpen
www.kitzbuehel.com

**Sport-Genuss
am Kitzbüheler Horn**
www.bergbahnen-stjohann.at

- 22 60 km gepflegte Pisten, 75 % davon beschneit
- 22 18 urgemütliche Skihütten und Schneekablen
- 22 Abendskilauf, Abendskirennen und Abendrodeln
- 22 Damen-Skitag: an jedem Mittwoch
- die Damen-Tageskarte um EUR 24,- (ab 13.05.2010)

St. Johanner Bergbahnen Ges.m.b.H. | Tel. +43 (0) 5352 6293-0
info@bergbahnen-stjohann.at | www.bergbahnen-stjohann.at





Cheforganisator Michi Rass wacht auch über das Boboland.



Cooler Mode für die Stars von Morgen.

GURSCHLER

Speckbacherstraße 15 · Tel. 053 52/622 20



Immer wieder großer Ansturm beim Einheimischen-Skikurs!



Liebe Eltern!

Mein Name ist Claudia Magerle, ich bin verantwortlich für die Kinderschule, auf die wir ganz besonders stolz sind.

Den Kleinsten bieten wir mit BOBO, dem Pinguin, und unserem eigenen, abgegrenzten BOBO-Erlebnisland optimale und sichere Bedingungen. Die Größeren werden schon gefordert und kurven, schwingen und carven bald unter Anleitung unserer erfahrenen und bestens geschulten Kinderlehrer vom Harschbichl hinunter ins Tal.

Ich danke Ihnen für das in uns gesetzte Vertrauen und freue mich auf einen schönen, erlebnisreichen Skiwinter mit Ihren Kindern!

Ihre *Claudia*




La Linea®

- Digitaldrucke • Rollup's
- Beklebungen • Schilder

www.lainea.cc

Ihr Schischulfoto von:

Bobo-Foto-Mappe



Rolf Kriesche Foto

A-6380 St. Johann in Tirol
 Speckbacherstraße 2
 Telefon 05352/62378

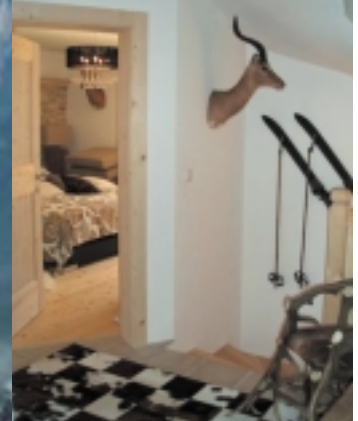
BALLWEBER PROJEKT

Internationale Bauträgersgesellschaft

GmbH

Berglehen 1 · A-6380 St. Johann in Tirol

E-Mail: projekt@ballweber.at · Tel. +43 5352 64877 · Mobil +43 664 1006055



Direkt an der Skipiste, in herrlicher Lage gegenüber dem Wilder Kaiser-Massiv, hat Ulrich Ballweber fünf Luxus-Chalets errichtet. Verwendet wurden dabei nur beste Materialien, viel heimisches Holz – und in einer handwerklichen Qualität von höchster Güte.

Ein Projekt, das sich perfekt in unsere Landschaft einfügt und seinen Bewohnern ein großzügiges, lichtdurchflutetes und dennoch behaglich alpines Wohngefühl vermittelt.



Auch Werner Baldessarini kam zur Begutachtung des neuen Projekts



Wir geben Ihren Ferien ein Zuhause!

Kitzbühel · Vorderstadt 11 · 6370 Kitzbühel · Immobilienmakler
Tel. +43-5356-716 15 · www.engelvoelkers.com/kitzbuehel



ENGEL & VÖLKERS

14. GOLDEN ANANAS SNOWSHOW 2009



Im März 2009 ging bei herrlichem Schnee und bestem Wetter die bekannte Golden Ananas SnowShow mit viel Prominenz über die Bühne. Dieses schon fast legendäre Skirennen zieht regelmäßig bis zu 200 Freunde und Förderer des Münchner Freundeskreises „Golden Ananas“ in unseren Bezirk. Die Schischule St. Johann unterstützt diese Veranstaltung, deren Erlös aus Spenden und Losverkauf jeweils einem guten Zweck zugeführt wird, seit mehr als 20 Jahren tatkräftig. 2008 wurde deshalb Ulli Ballweber, zusammen mit anderen Förderern, mit der „Golden Ananas-Ehrennadel“ geehrt. In diesem Jahr konnte der stolze Betrag von 7.500 Euro an die Tropenwaldstiftung OroVerde übergeben werden.



Warm-Up Party 2009 in der Grander Schupf: (v. li.) J. Gasteiger, neuer Chef St. Johanner Bergbahnen, Bgm. J. Grander, S. May, W. Giltner, J. Belik (alle Golden Ananas), Schischulleiter U. Ballweber – vorne: K. Nessler und S. Ganzer (Golden Ananas)

Verleihung der „Golden Ananas-Ehrennadel“ an Ulli Ballweber und Dr. Ingo Karl (Mitte) in Rosi's Sonnbergstub'n



Als „Vorläufer“ ging Robert, der berühmte Stelzenfahrer aus der Skishow der Schischule St. Johann, ins Rennen. Anschließend, wieder auf Normalmaß „geschrumpft“, mit Radiomoderator F. Hecht (li.) und S. May



elektro krepper

Ges. m. b. H.

Reparaturen • Installationen • Blitzschutz
Geräteverkauf • Industriesteuerungen

6380 St. Johann i. T. · Assmannweg 8 · Tel. 05352/63777 · Fax 05352/63715
e-mail: info@elektro-krepper.com

www.meickl.at
MEICKL
Holzbau-Zimmerei
St. Johann in Tirol

Qualität ist unser Erfolg

Original
Schischule
St. Johann
IN TIROL

Leitung: Ulli Ballweber-Arpe

Tel. 0 53 52/6 47 77 · Fax 0 53 52/6 47 77 73 · Mobil 06 64/100 60 55
e-mail: info@ski-johann.at homepage: www.ski-johann.at

Ski Alpin/Carving/Snowboard & BOBO-Kinder-Club

Ganztagskurse – 4 Stunden pro Tag, Erwachsene und Kinder.

Full day courses, 4 hours per day, adults and children

Mindestgruppenstärke: 7 Personen.

6 Tage (durchgehend/continuous)	€ 142,-
5 Tage (durchgehend/continuous)	€ 132,-
4 Tage (durchgehend/continuous)	€ 122,-
3 Tage (durchgehend/continuous)	€ 115,-
2 Tage (durchgehend/continuous)	€ 94,-
Verlängerungskarte (ab 2. Tageskarte)	€ 28,-

Privat-Unterricht (Ski Alpin/Carving/ Snowboard)

Einzelunterricht (Bitte am Vortag buchen)

Private lessons (please book 1 day in advance)

1 Tag, So-Mo-Di	€ 170,-
Jede weitere Person	€ 30,-
1 Tag, Mi-Do-Fr-Sa (1–2 Personen)	€ 160,-
Jede zusätzliche Person	€ 30,-
1/2 Tag, So-Mo-Di	€ 95,-
1/2 Tag, Mi-Do-Fr-Sa (1–2 Personen)	€ 90,-
Jede zusätzliche Person	€ 20,-
Eine Stunde vor 10 und nach 15 Uhr	€ 39,-

BOBO-Miniclub – Halbtageskurse

2 Stunden pro Tag	
Gruppenstärke bis 5 Kinder	
Halbtage	€ 28,-

Packages

Erwachsene, Anfänger	
6 Tage Schiunterricht + Schiausrüstung	€ 208,-
Erwachsene, Fortgeschrittene	
6 Tage Schiunterricht + TOP-Schiausrüstung	€ 276,-
Kinder Package „all in“ – 6 Tage Schiunterricht + Schiausrüstung + Mittagessen + HELM!	€ 233,-

Information

Buchungsstellen und Buchungszeiten

1 Büro an der Bergbahn P2

Direkt vor der Talstation der Harschbichlseilbahn unterhalb vom Hotel
Schöne Aussicht. Öffnungszeiten: Tägl. 8.30 Uhr–17.00 Uhr

2 Büro am Eingang zum Bergbahnparkplatz P2

mit Skiverleih 

Öffnungszeiten: Täglich 8.00–17.30 Uhr

3 Büro an der Talstation Hochfeldlift P1

mit Skiverleih 

Direkt im BOBO-Land und an der Anfängerwiese

Öffnungszeiten: Täglich 8.00–17.00 Uhr

4 Info-Souvenir Geisler

Speckbacherstraße 26

Öffnungszeiten: Täglich von 9.00–18.00

Bei uns sind alle Wege kurz, alles ist bequem erreichbar.
Das BOBO-Land und die Anfängerwiese verfügen über eine
Vollbeschneigungsanlage!

Treffpunkt: Sammelplatz & Gruppeneinteilung

Anfänger, Erwachsene und Kinder

Büro an der Talstation Hochfeldlift direkt im Übungsgelände und BOBO
Kinderland P1

Lifte gratis / BOBO Alm / Kinderrestaurant / Zauberteppich

GRATIS Skidepot!

Fortgeschrittene, Erwachsene und Kinder / Snowboard

Büro an der Bergbahn Talstation Harschbichl P2

Wir steigen vom Sammelplatz ohne Vorfahren/Test direkt in das
St. Johanner Skigebiet ein! (Skipass erforderlich)

Kurs-Start

Anfängerkurs: Sonntag und Montag (Board auch noch mittwochs)

Fortgeschrittene: Täglich, außer samstags

Privatunterricht: Nach Voranmeldung (immer am Vortag buchen)

BOBO's Kinder-Club: Täglich, außer samstags

Kurszeiten

Sonntag bis Freitag, 9.45–12.00 Uhr und 13.00–15.00 Uhr

BOBO-Mittagsbetreuung in der BOBO-Alm

Das neue Kinder-Restaurant im BOBO-Land.

Für alle BOBO-Kurse inkl. Essen und Getränk für 7,- Euro.

Skischul-Abschlussrennen am Freitag

Der Höhepunkt jeden Kurses! Für Anfänger, Fortgeschrittene und Racer
sind Medaillen, Urkunden und die eigene Stoffstartnummer der Lohn für
die Teilnahme. Schischuleigene Rennstrecke am Hochfeld.

Die BOBO-Zwergertolympiade

Ein großer Spaß für unsere
Jüngsten!

Rennatmosphäre im BOBO-Land mit
BOBO-Party und Ehrung. Jeder ist ein
Sieger und es gibt Medaillen, Urkun-
den und die eigene Startnummer
zum Mitnachhausnehmen.



 **MARKUS HÖRHÄGER**
SPENGLEREI GMBH

A-6382 Kirchdorf/Tirol · Innsbrucker Straße 2
Tel. 05352/63223 · Fax 05352/67794
E-Netz: 0664/1007731 · E-Mail: hoerhager.m@aon.at

Portrait-
fotografie
Foto-
ausarbeitungen
Digitale
Bildbearbeitungen

Foto Eppensteiner
Kaiserstraße 17
A-6380 St. Johann in Tirol
Tel. 05352 - 69374



Rot.

Eine Farbe sagt mehr
als 1000 Worte.

Original
Schischule
St. Johann
IN TIROL

Infoline: 0 53 52/6 47 77
www.ski-johann.at

